



AUSSCHREIBUNG

Verpachtung des Gastronomiebetriebes

Imbiss im Seebad Mörbisch ab 2025



Kontakt

Mörbischer Tourismus Betriebsges.m.b.H.
Hauptstraße 22
7072 Mörbisch am See

post@moerbisch.bgld.gv.at



Imbiss Seebad Mörbisch

1. Ausschreibung - Zusammenfassung

Für den Imbiss im Seebad Mörbisch sucht die Mörbischer Tourismus Betriebsges.m.b.H. einen Betreiber. Regionalität, Kundenorientierung und Mörbischer Wein sollen wichtige Grundpfeiler des Betriebskonzeptes sein, um den Gästen des Seebads einen unvergesslichen Aufenthalt zu bieten. Es handelt sich um einen Saisonbetrieb mit einer Mindestöffnungszeit von Mai bis September. Der Imbiss verfügt über eine Heizung und eine kleine Küche.

Wir bieten

- beste Lage direkt im Seebad Mörbisch
- Betrieb ausgerichtet auf Besucher der Badeanlage Mörbisch mit Terrassenbereich
- Ausschank und Bedienung auch für Besucher außerhalb des Seebadareals
- Hohe Besucherfrequenz im Seebadareal durch Festspielbesucher, Badegäste, Radfahrer, Ausflugsgäste u.a.
- behördenkonforme Infrastruktur
- Toilettenanlagen

Wir wünschen

- aussagekräftige Bewerbungsunterlagen inkl. Betriebskonzept
- Referenzen, Darstellung der finanziellen Situation/Bonität
- pannonische und zugleich bodenständige Ausrichtung des Speisenangebotes
- Berücksichtigung von veganen, vegetarischen und Bio-Zutaten
- großes Augenmerk auf Regionalität (Mörbischer Wein, regionale Produkte, etc.)
- angemessene Preisgestaltung
- freundliche Bedienung mit gepflegten Umgangsformen
- Befähigungsnachweis
- Kautions Halbjahrespacht (besichert)
- Öffnungszeiten (Betriebspflicht) mindestens Anfang Mai bis September täglich
- Berücksichtigung der Spielzeiten der Seefestspiele Mörbisch und von Zusatzveranstaltungen auf der Seebühne bei der Planung von Events

Wir bitten um Zusendung der Unterlagen bis spätestens 6. Dezember 2024.

Mörbischer Tourismus Betriebsges.m.b.H.
Hauptstraße 22
7072 Mörbisch am See

E-Mail: post@moerbisch.bgld.gv.at

2. Das Pachtobjekt

Der Imbiss ist inmitten der Liegewiesen gelegen und bietet auf den beiden Terrassenflächen Platz für mehr als 60 Personen. Ein Bereich der Terrasse befindet sich außerhalb der Badeanlage und ist so für alle Besucher des Seeareals frei zugänglich.

Der Innenbereich gliedert sich in eine Gaststube mit ca. 30 m², den Schank- und Barbereich mit 28 m², einen Küchenbereich sowie Toilettenanlagen für Damen und Herren.

Parkplätze sind ausreichend verfügbar.



Blick auf das Seebadareal Mörbisch mit der Badeanlage, Hafenanlagen und der Festspielbühne.

Das Seebad Mörbisch

Das Seebad Mörbisch bietet eine liebevoll gepflegte Badeanlage am Neusiedlersee. Jährlich zählt das Seebad zigtausende Besucher, sehr viele davon als Stammgäste aus der Region und den umliegenden Gemeinden.

Der Neusiedlersee in Mörbisch

Das Areal rund um die Badeanlage wird vor allem von Rad- und Wassersportlern sowie Ausflüglern und Spaziergängern gerne besucht. Sehr viele Radfahrer nutzen den Parkplatz beim Seebad Mörbisch als Ausgangspunkt für Ausflüge in das umliegende Hügelland oder den Seewinkel. Die Radfahren bringen die Erholungssuchenden dabei sicher über den See und wieder zurück.

Standort der Seefestspiele Mörbisch

Für Musical-Liebhaber sind die Seefestspiele Mörbisch in den Monaten Juli und August ein jährlicher Pflichttermin. Neben den regulären Aufführungen, die überwiegend ausverkauft sind, finden im Sommer auch verschiedene, gut besuchte, Konzerte statt. Die Vorstellungen auf der Festspielbühne sind wahre Publikumsmagneten und lockten im Sommer 2024 rund 170.000 Zuseher nach Mörbisch.

3. Ausschreibung

3.1 Vertragspartner

Als Vertragspartner tritt die Mörbischer Tourismus Betriebsges.m.b.H. auf.

3.2 Pachtgegenstand

Pachtgegenstand ist der Imbiss im Seebad Mörbisch (siehe Plan im Anhang). Der Terrassenbereich gehört nicht zum Pachtgegenstand, darf aber für die Bewirtung der Gäste mitgenutzt werden.

3.3 Pachtdauer

Das Pachtverhältnis soll für eine Pachtdauer von fünf Jahren eingegangen werden. Beginn des Pachtverhältnisses ist der 1. Jänner 2025.

3.4 Ablöse

Einzelne Teile des Inventars wurden durch den aktuellen Pächter angeschafft und stehen in seinem Eigentum. Bei Ablösewunsch ist direkt mit dem Vorpächter zu verhandeln.

3.5 Betrieb

Der Betrieb des Imbisses startet spätestens mit dem Betrieb des Seebades Anfang Mai und dauert mindestens bis Ende September. Für diesen Zeitraum gilt eine tägliche Betriebspflicht des Pachtobjektes. Eine Ausdehnung dieses Zeitraumes in die Vor- und Nachsaison liegt im Ermessen des Betreibers.

Auf die speziellen Bedürfnisse der Badegäste ist bei der Bewirtung Rücksicht zu nehmen.

Der Betrieb des Pachtobjektes erfolgt auf eigene Rechnung und auf eigenes wirtschaftliches Risiko.

3.6 Angebote

Interessenten haben bis zum 06. Dezember 2024 ein Angebot vorzulegen, das sämtliche Nachweise für die Erfüllung der in Punkt 1 (Ausschreibung - Zusammenfassung) aufgelisteten Erfordernisse enthält. Das Angebot hat auch die dort geforderten Unterlagen, einschließlich eines nachhaltigen Betriebskonzepts zu enthalten, sowie die Nachweise über die Qualifikation und die Bonität des Bewerbers.

Die Bewerbung hat verpflichtend auch ein Anbot über die Pachthöhe zu enthalten.

Bewerber werden eingeladen, ihr Angebot in schriftlicher Form an folgende Adresse zu richten:



Mörbischer Tourismus Betriebsges.m.b.H.
Hauptstraße 22
A-7072 Mörbisch am See

Eine Übermittlung in elektronischer Form ist an folgende E-Mail Adresse möglich:

post@moerbisch.bgld.gv.at

Nach Sichtung der Unterlagen werden die besten Konzepte für weitere Verhandlungen herangezogen.

3.7 Vergabeentscheidung

Die Vergabeentscheidung trifft die Geschäftsführung der Mörbischer Tourismus Betriebsges.m.b.H..

Kriterien für eine abschließende Entscheidung stellen

- das nachhaltige Betriebskonzept,
- der Nachweis der Qualifikation
- die Darstellung der finanziellen Situation/Bonität
- sowie das Anbot der Pachthöhe

dar.

Es ist beabsichtigt, eine Entscheidung bis zum 17. Dezember 2024 zu treffen.

3.8 Besichtigung

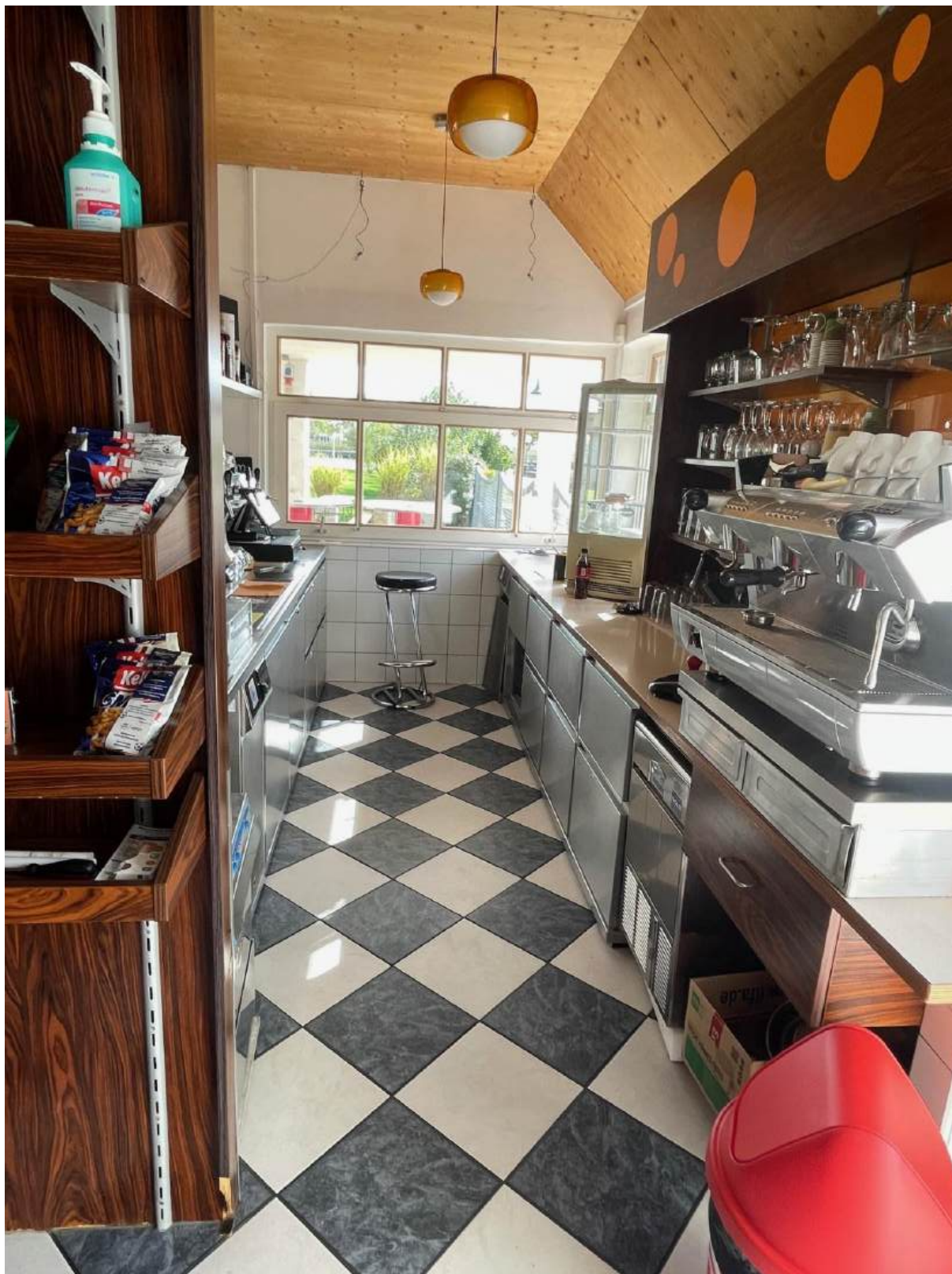
Termine für die Besichtigung des Pachtobjektes können per E-Mail vereinbart werden:

bettina.zentgraf@moerbisch.bgld.gv.at

4. Anhang











Ansicht Imbiss Südseite; Bereich, der außerhalb des Seebades liegt



Ansicht Kiosk Ostseite: Bereich, der innerhalb des Seebades liegt.

Lageplan Seebad Mörbisch mit dem Pachtobjekt „Imbiss“ (blaue Umrandung: Pachtfläche; strichlierte Linie: Terrassenbereich)

